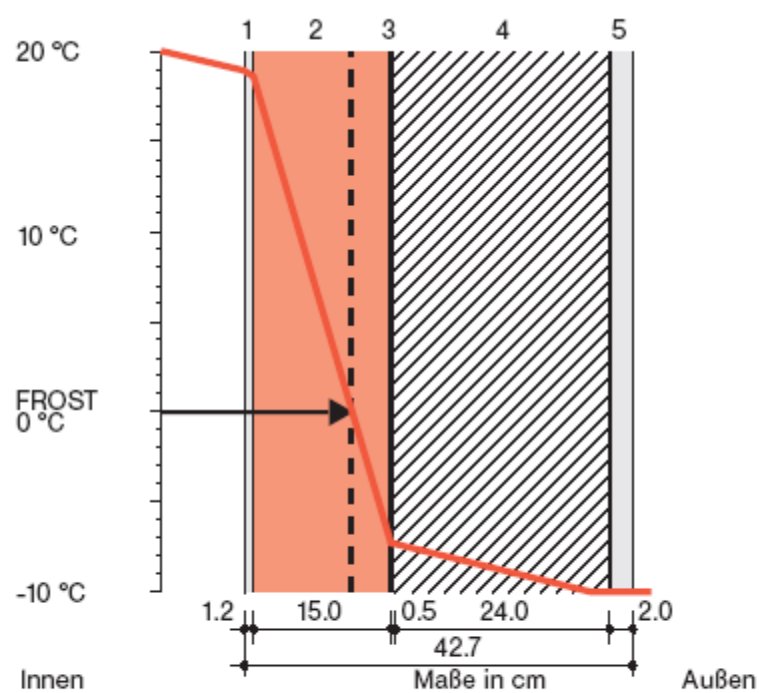


Beispiele für einige Baukonstruktionen :

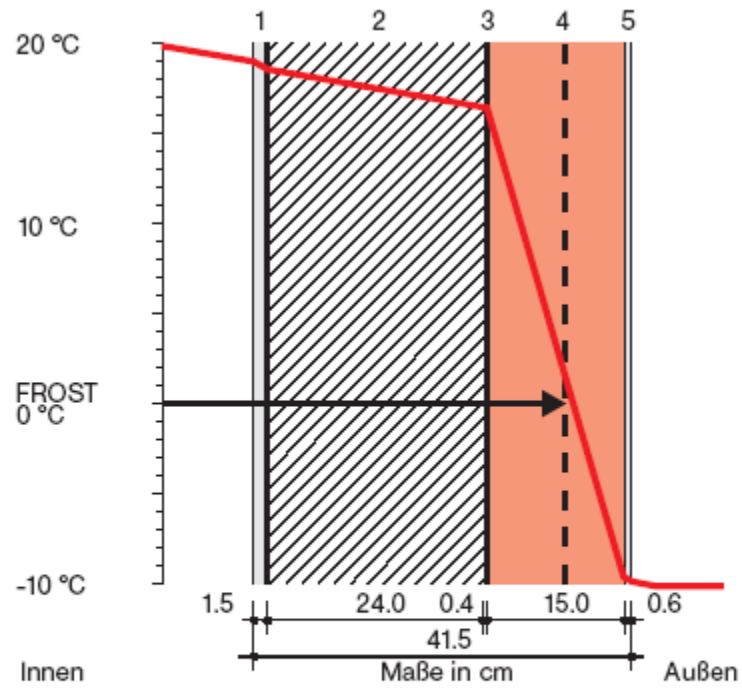
Einschalige Wand mit Innendämmung



1 Gipskartonplatte
2 Wärmedämmung
3 Ansetzkleber

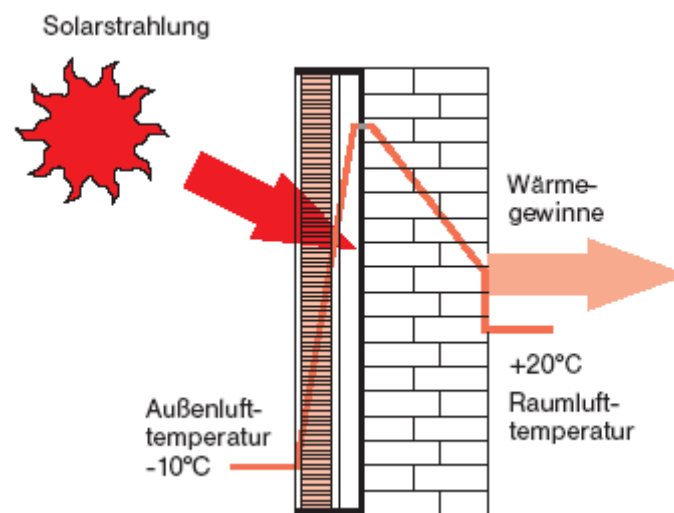
4 Leichtes bis schweres
Mauerwerk
5 Außenputz

Einschalige Wand mit Außendämmung

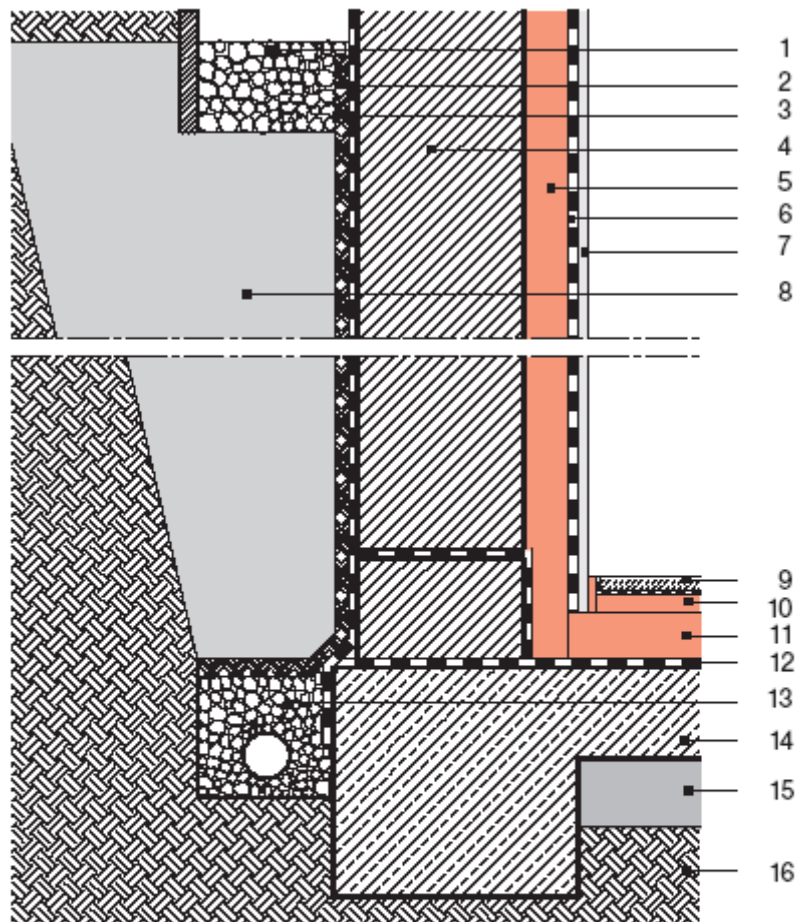


- | | |
|-----------------------------------|--------------------------|
| 1 Innenputz | 4 Wärmedämmung |
| 2 Leichtes bis schweres Mauerwerk | 5 Armierete Beschichtung |
| 3 Ansetzkleber | |

Funktionsprinzip der Transparenten Wärmedämmung

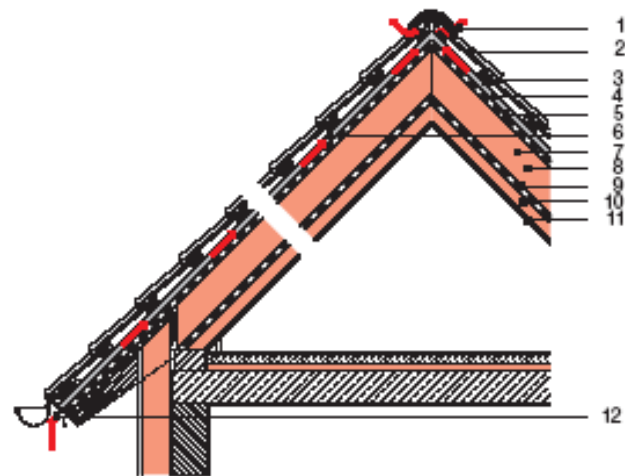


Außenwand im Erdreich mit Innendämmung



- | | |
|----------------------|-----------------------------|
| 1 Kiesschicht | 9 Schwimmender Estrich |
| 2 Drainmatte | 10 Trittschalldämmung |
| 3 Abdichtung | 11 Wärmedämmung |
| 4 Mauerwerk | 12 Abdichtung |
| 5 Wärmedämmung | 13 Ringdrainage in Grobkies |
| 6 Dampfsperre | 14 Stahlbetonfundament |
| 7 Innenputz | 15 Sauberkeitsschicht |
| 8 Anschüttung (Sand) | 16 Erdreich |

Dämmung unter und zwischen den Sparren



- | | |
|--------------------------------|--------------------------------------|
| 1 Lüftungsquerschnitt am First | 8 Wärmedämmung |
| 2 Dacheindeckung | 9 Dampfsperre |
| 3 Dachlatte | 10 Wärmedämmung unter den Sparren |
| 4 Konterlattung | 11 Gipskartonplatte |
| 5 Unterspannbahn | 12 Lüftungsquerschnitt an der Traufe |
| 6 Belüfteter Hohlraum | |
| 7 Sparren | |